

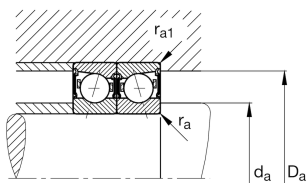
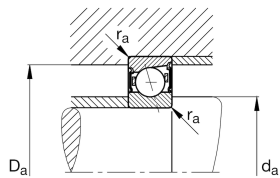
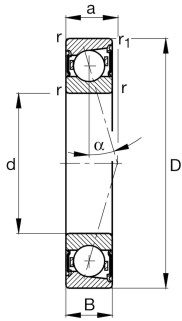
FAG

B7000-C-2RSD-T-P4S-UL

主轴轴承

主轴轴承B70.-C-2RSD，可调节、配对或成组，接触角 $\alpha = 15^\circ$ ，两侧唇式密封，无接触，公差带变窄

技术信息



您当前的产品型号

接触角	C	接触角 15°
润滑剂	Standard	
密封	2RSD	Non-contact sealed on both sides and greased "for life"
外形	标准	标准
保持架	T	层压织物保持架
公差等级	P4S	公差等级P4s，FAG标准高于P4，符合DIN 620
轴承组布置	U	单轴承
预载荷	L	轻预紧

主要尺寸和性能数据

d	10 mm	内径
D	26 mm	外径
B	8 mm	宽度
C_r	4,100 N	基本额定动载荷，径向
C_{0r}	1,470 N	基本额定静载荷，径向
C_{ur}	155 N	疲劳极限载荷，径向
n _{G Grease}	67,000 1/min	脂润滑极限转速
$\approx m$	240 g	重量



安装尺寸

d_a	14 mm	轴挡肩直径
d_a	h12	轴挡肩游隙直径
D_a	22 mm	外圈挡肩直径
D_a	H12	外圈游隙挡肩直径
$r_{a\ max}$	0.3 mm	最大凹穴半径
$r_{a1\ max}$	0.1 mm	最大凹穴半径
a	6.4 mm	压力锥顶距

尺寸

$r_{\ min}$	0.3 mm	最小倒角尺寸
$r_{1\ min}$	0.3 mm	最小倒角尺寸
α	15 °	接触角

温度范围


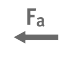



$T_{\ min}$	-30 °C	最低工作温度
$T_{\ max}$	80 °C	最高工作温度

附加信息

F_{VL}	18 N	轻预紧
F_{VM}	65 N	中预紧
F_{VH}	136 N	重预紧
K_{aEL}	54 N	提升力小
K_{aEM}	220 N	提升力中
K_{aEH}	490 N	提升力大
c_{aL}	13 N/ μ m	轴向刚度小
c_{aM}	23 N/ μ m	轴向刚度中
c_{aH}	34 N/ μ m	轴向刚度大



特点

-  F_r 径向载荷
-  F_a 单向的轴向载荷
-  L_h 终身润滑，免维护
-  脂润滑
-  双侧密封