

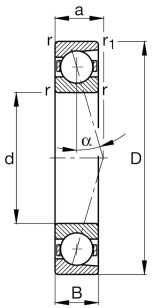
**FAG**

## B71920-C-T-P4S-UL [🔗](#)

### 主轴轴承

主轴轴承B719.-C，可调节、配对或成组，接触角 $\alpha = 15^\circ$ ，公差带变窄

## 技术信息

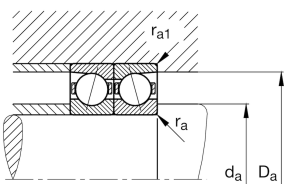
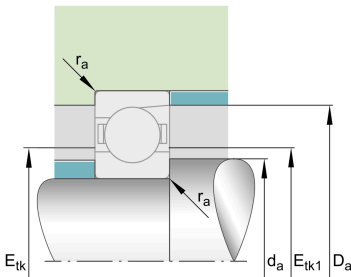


### 您当前的产品型号

接触角	C	接触角 $15^\circ$
润滑剂	不带	
密封	不带	无
外形	标准	标准
保持架	T	层压织物保持架
公差等级	P4S	公差等级P4s，FAG标准高于P4，符合DIN 620
轴承组布置	U	单轴承
预载荷	L	轻预紧

### 主要尺寸和性能数据

d	100 mm	内径
D	140 mm	外径
B	20 mm	宽度
$C_r$	60,000 N	基本额定动载荷，径向
$C_{0r}$	45,000 N	基本额定静载荷，径向
$C_{ur}$	4,300 N	疲劳极限载荷，径向
$n_G$ Grease	9,500 1/min	脂润滑极限转速
$n_G$ Oil	14,000 1/min	油润滑极限转速
$\approx m$	0.78 kg	重量





## 安装尺寸

$d_a$	107 mm	轴挡肩直径
$d_a$	h12	轴挡肩游隙直径
$D_a$	133 mm	外圈挡肩直径
$D_a$	H12	外圈游隙挡肩直径
$r_{a \max}$	0.6 mm	最大凹穴半径
$r_{a1 \max}$	0.6 mm	最大凹穴半径
$E_{tk \min}$	113.4 mm	
$E_{tk \max}$	117.5 mm	最大注入节圆直径
$E_{tk1 \min}$	113.4 mm	最小注入节圆直径
$E_{tk1 \max}$	117.5 mm	最大注入节圆直径
$a$	26.2 mm	压力锥顶距

## 尺寸

$r_{\min}$	1.1 mm	最小倒角尺寸
$r_1 \min$	1.1 mm	最小倒角尺寸
$\alpha$	15 °	接触角

## 温度范围

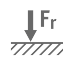
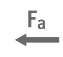



$T_{\min}$	-30 °C	最低工作温度
$T_{\max}$	100 °C	最高工作温度



### 附加信息

$F_{VL}$	316 N	轻预紧
$F_{VM}$	1,040 N	中预紧
$F_{VH}$	2,101 N	重预紧
$K_{aEL}$	968 N	提升力小
$K_{aEM}$	3,432 N	提升力中
$K_{aEH}$	7,399 N	提升力大
$c_{aL}$	94 N/ $\mu\text{m}$	轴向刚度小
$c_{aM}$	160 N/ $\mu\text{m}$	轴向刚度中
$c_{aH}$	228 N/ $\mu\text{m}$	轴向刚度大

### 特点

-   $F_r$  径向载荷
-   $F_a$  单向的轴向载荷
-  脂润滑
-  油润滑
-  开式