



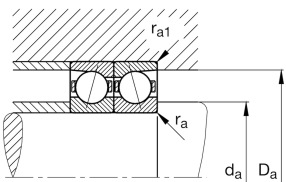
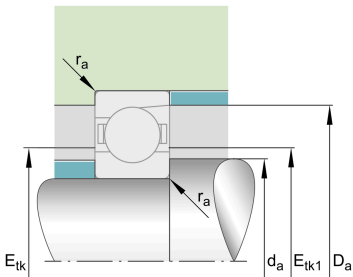
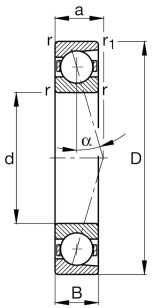
技术信息

您当前的产品型号

| | | |
|-------|-----|-----------------------------|
| 接触角 | E | 接触角25° |
| 润滑剂 | 不带 | |
| 密封 | 不带 | 无 |
| 外形 | 标准 | 标准 |
| 保持架 | T | 层压织物保持架 |
| 公差等级 | P4S | 公差等级P4s，FAG标准高于P4，符合DIN 620 |
| 轴承组布置 | U | 单轴承 |
| 预载荷 | L | 轻预紧 |

主要尺寸和性能数据

| | | |
|-----------------------|--------------|------------|
| d | 100 mm | 内径 |
| D | 140 mm | 外径 |
| B | 20 mm | 宽度 |
| C _r | 57,000 N | 基本额定动载荷，径向 |
| C _{0r} | 42,500 N | 基本额定静载荷，径向 |
| C _{ur} | 4,100 N | 疲劳极限载荷，径向 |
| n _{G Grease} | 8,500 1/min | 脂润滑极限转速 |
| n _{G Oil} | 13,000 1/min | 油润滑极限转速 |
| ≈m | 0.78 kg | 重量 |





安装尺寸

| | | |
|----------------|----------|----------|
| d_a | 107 mm | 轴挡肩直径 |
| d_a | h12 | 轴挡肩游隙直径 |
| D_a | 133 mm | 外圈挡肩直径 |
| D_a | H12 | 外圈游隙挡肩直径 |
| $r_{a\ max}$ | 0.6 mm | 最大凹穴半径 |
| $r_{a1\ max}$ | 0.6 mm | 最大凹穴半径 |
| $E_{tk\ min}$ | 113.4 mm | |
| $E_{tk\ max}$ | 117.5 mm | 最大注入节圆直径 |
| $E_{tk1\ min}$ | 113.4 mm | 最小注入节圆直径 |
| $E_{tk1\ max}$ | 117.5 mm | 最大注入节圆直径 |
| a | 38.2 mm | 压力锥顶距 |

尺寸

| | | |
|--------------|--------|--------|
| $r_{\ min}$ | 1.1 mm | 最小倒角尺寸 |
| $r_{1\ min}$ | 1.1 mm | 最小倒角尺寸 |
| α | 25 ° | 接触角 |

温度范围


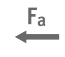



| | | |
|-------------|--------|--------|
| $T_{\ min}$ | -30 °C | 最低工作温度 |
| $T_{\ max}$ | 100 °C | 最高工作温度 |



附加信息

| | | |
|-----------|----------------|-------|
| F_{VL} | 450 N | 轻预紧 |
| F_{VM} | 1,616 N | 中预紧 |
| F_{VH} | 3,417 N | 重预紧 |
| K_{aEL} | 1,305 N | 提升力小 |
| K_{aEM} | 4,839 N | 提升力中 |
| K_{aEH} | 10,556 N | 提升力大 |
| c_{aL} | 219 N/ μ m | 轴向刚度小 |
| c_{aM} | 353 N/ μ m | 轴向刚度中 |
| c_{aH} | 479 N/ μ m | 轴向刚度大 |

特点

-  F_r 径向载荷
-  F_a 单向的轴向载荷
-  脂润滑
-  油润滑
-  开式