

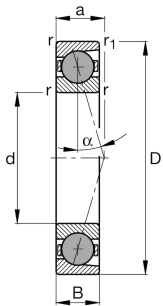
FAG

HCB7224-C-T-P4S-UL [🔗](#)

主轴轴承

主轴轴承HCB72..-C，可调节、配对或成组，接触角 $\alpha = 15^\circ$ ，带陶瓷球，公差带变窄

技术信息

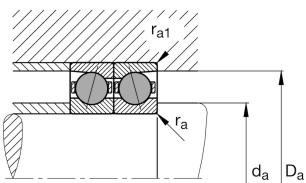
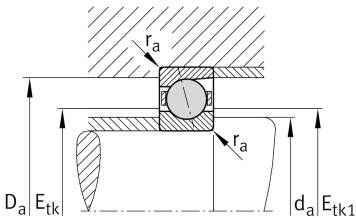


您当前的产品型号

接触角	C	接触角 15°
密封	不带	无
外形	Standard	Standard
保持架	T	层压织物保持架
公差等级	P4S	Tolerance class P4S, FAG standard better than P4 to DIN 620
轴承组布置	U	单轴承
预载荷	L	Preload light

主要尺寸和性能数据

d	120 mm	内径
D	215 mm	外径
B	40 mm	宽度
C_r	205,000 N	基本额定动载荷，径向
C_{0r}	132,000 N	基本额定静载荷，径向
C_{ur}	8,200 N	疲劳极限载荷，径向
n_G Grease	7,500 1/min	脂润滑极限转速
n_G Oil	12,000 1/min	油润滑极限转速
$\approx m$	4.22 kg	重量





安装尺寸

d_a	140 mm	轴挡肩直径
d_a	h12	轴挡肩游隙直径
D_a	195 mm	外圈挡肩直径
D_a	H12	外圈游隙挡肩直径
$r_{a\ max}$	2.1 mm	最大凹穴半径
$r_{a1\ max}$	1 mm	最大凹穴半径
$E_{tk\ min}$	148.4 mm	最小注入节圆直径
$E_{tk\ max}$	159.7 mm	最大注入节圆直径
$E_{tk1\ min}$	148.4 mm	最小注入节圆直径
$E_{tk1\ max}$	159.7 mm	最大注入节圆直径
a	42.4 mm	压力锥顶距

尺寸

$r_{\ min}$	2.1 mm	最小倒角尺寸
$r_{1\ min}$	2.1 mm	最小倒角尺寸
α	15 °	接触角

温度范围


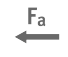



$T_{\ min}$	-30 °C	最低工作温度
$T_{\ max}$	100 °C	最高工作温度



附加信息

F_{VL}	688 N	轻预紧
F_{VM}	2,196 N	中预紧
F_{VH}	4,452 N	重预紧
K_{aEL}	2,051 N	提升力小
K_{aEM}	6,906 N	提升力中
K_{aEH}	14,713 N	提升力大
c_{aL}	122 N/ μm	轴向刚度小
c_{aM}	197 N/ μm	轴向刚度中
c_{aH}	272 N/ μm	轴向刚度大

特点

-  F_r 径向载荷
-  F_a 单向的轴向载荷
-  脂润滑
-  油润滑
-  开式