

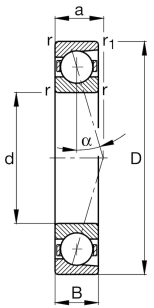
FAG

B7036-C-T-P4S-UL

主轴轴承

主轴轴承B70.-C，可调节、配对或成组，接触角 $\alpha = 15^\circ$ ，公差带变窄

技术信息

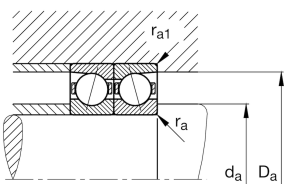
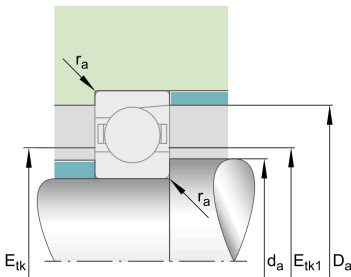


您当前的产品型号

接触角	C	接触角 15°
润滑剂	不带	
密封	不带	无
外形	标准	标准
保持架	T	层压织物保持架
公差等级	P4S	Tolerance class P4S, FAG standard better than P4 to DIN 620
轴承组布置	U	单轴承
预载荷	L	Preload light

主要尺寸和性能数据

d	180 mm	内径
D	280 mm	外径
B	46 mm	宽度
C_r	248,000 N	基本额定动载荷，径向
C_{0r}	203,000 N	基本额定静载荷，径向
C_{ur}	14,200 N	疲劳极限载荷，径向
n_G Grease	4,800 1/min	脂润滑极限转速
n_G Oil	7,500 1/min	油润滑极限转速
$\approx m$	8.639 kg	重量





安装尺寸

d_a	196 mm	轴挡肩直径
d_a	h12	轴挡肩游隙直径
D_a	264 mm	外圈挡肩直径
D_a	H12	外圈游隙挡肩直径
$r_{a \max}$	2.1 mm	最大凹穴半径
$r_{a1 \max}$	1 mm	最大凹穴半径
$E_{tk \min}$	210.9 mm	
$E_{tk \max}$	221.9 mm	最大注入节圆直径
$E_{tk1 \min}$	210.9 mm	最小注入节圆直径
$E_{tk1 \max}$	221.9 mm	最大注入节圆直径
a	53.8 mm	压力锥顶距

尺寸

r_{\min}	2.1 mm	最小倒角尺寸
$r_1 \min$	2.1 mm	最小倒角尺寸
α	15 °	接触角

温度范围


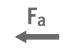



T_{\min}	-30 °C	最低工作温度
T_{\max}	100 °C	最高工作温度



附加信息

F_{VL}	1,502 N	轻预紧
F_{VM}	4,659 N	中预紧
F_{VH}	9,263 N	重预紧
K_{aEL}	4,601 N	提升力小
K_{aEM}	15,309 N	提升力中
K_{aEH}	32,375 N	提升力大
c_{aL}	179 N/ μm	轴向刚度小
c_{aM}	295 N/ μm	轴向刚度中
c_{aH}	416 N/ μm	轴向刚度大

特点

-  F_r 径向载荷
-  F_a 单向的轴向载荷
-  脂润滑
-  油润滑
-  开式