

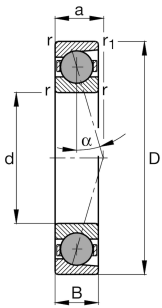
FAG

## HCB71940-E-T-P4S-UL

### 主轴轴承

主轴轴承HCB719.-E，可调节、配对或成组，  
接触角 $\alpha = 25^\circ$ ，带陶瓷球，公差带变窄

## 技术信息

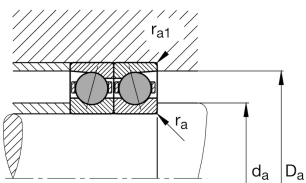
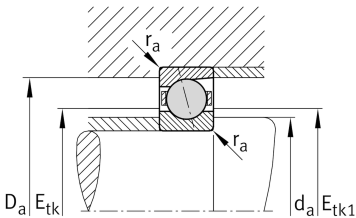


### 您当前的产品型号

接触角	E	接触角 $25^\circ$
密封	不带	无
外形	Standard	Standard
保持架	T	层压织物保持架
公差等级	P4S	Tolerance class P4S, FAG standard better than P4 to DIN 620
轴承组布置	U	单轴承
预载荷	L	Preload light

### 主要尺寸和性能数据

d	200 mm	内径
D	280 mm	外径
B	38 mm	宽度
$C_r$	199,000 N	基本额定动载荷，径向
$C_{0r}$	162,000 N	基本额定静载荷，径向
$C_{ur}$	8,400 N	疲劳极限载荷，径向
$n_G$ Grease	5,600 1/min	脂润滑极限转速
$n_G$ Oil	9,000 1/min	油润滑极限转速
$\approx m$	5.05 kg	重量





## 安装尺寸

$d_a$	214 mm	轴挡肩直径
$d_a$	h12	轴挡肩游隙直径
$D_a$	266 mm	外圈挡肩直径
$D_a$	H12	外圈游隙挡肩直径
$r_{a\ max}$	1 mm	最大凹穴半径
$r_{a1\ max}$	1 mm	最大凹穴半径
$E_{tk\ min}$	224.7 mm	最小注入节圆直径
$E_{tk\ max}$	233.1 mm	最大注入节圆直径
$E_{tk1\ min}$	224.7 mm	最小注入节圆直径
$E_{tk1\ max}$	233.1 mm	最大注入节圆直径
$a$	75 mm	压力锥顶距

## 尺寸

$r_{\ min}$	2.1 mm	最小倒角尺寸
$r_{1\ min}$	1.1 mm	最小倒角尺寸
$\alpha$	25 °	接触角

## 温度范围

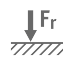
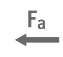



$T_{\ min}$	-30 °C	最低工作温度
$T_{\ max}$	100 °C	最高工作温度



### 附加信息

$F_{VL}$	768 N	轻预紧
$F_{VM}$	3,083 N	中预紧
$F_{VH}$	6,732 N	重预紧
$K_{aEL}$	2,202 N	提升力小
$K_{aEM}$	9,005 N	提升力中
$K_{aEH}$	20,060 N	提升力大
$c_{aL}$	366 N/ $\mu\text{m}$	轴向刚度小
$c_{aM}$	601 N/ $\mu\text{m}$	轴向刚度中
$c_{aH}$	806 N/ $\mu\text{m}$	轴向刚度大

### 特点

-   $F_r$  径向载荷
-   $F_a$  单向的轴向载荷
-  脂润滑
-  油润滑
-  开式