

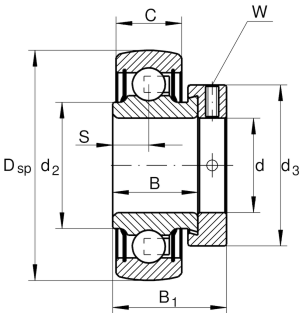
RAE25-XL-NPP-B

外球面球轴承

外球面球轴承RAE..-XL-NPP-B

X-life

技术信息



您当前的产品型号

密封	NPP	NPP
外表面形状	B	

主要尺寸和性能数据

d	25 mm	内径
D _{SP}	52 mm	外径
B	21.4 mm	宽度
C _{ur}	410 N	疲劳极限载荷, 径向
B ₁	31 mm	偏心套总宽度
C _r	14,000 N	基本额定动载荷, 径向
C _{0r}	7,800 N	基本额定静载荷, 径向
≈m	0.19 kg	重量

尺寸

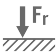

C	15 mm	外圈宽度
S	7.5 mm	滚道距离
d ₂	30.5 mm	密封内圈挡边直径
d ₃	37.5 mm	偏心套/锁紧螺母外径
W	3 mm	平面宽度



计算因素

f ₀	13.8	计算系数
----------------	------	------

特点

	径向载荷
	单向的轴向载荷
	双向的轴向载荷
	终身润滑，免维护
	脂润滑
	双侧密封
	静态角偏差和不对中