

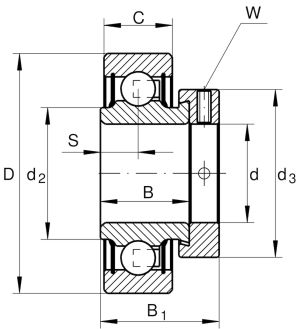
RAE25-XL-NPP

外球面球轴承

外球面球轴承RAE..-XL-NPP

X-life

技术信息



您当前的产品型号

密封	NPP	NPP
----	-----	-----

主要尺寸和性能数据

d	25 mm	内径
D	52 mm	外径
B	21.4 mm	宽度
B ₁	31 mm	偏心套总宽度
C _r	14,000 N	基本额定动载荷, 径向
C _{0r}	7,800 N	基本额定静载荷, 径向
C _{ur}	370 N	疲劳极限载荷, 径向
≈m	0.19 kg	重量

尺寸

C	15 mm	外圈宽度
S	7.5 mm	滚道距离
d ₂	30.3 mm	密封内圈挡边直径
d ₃	37.5 mm	偏心套/锁紧螺母外径
W	3 mm	平面宽度



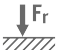
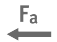




温度范围

T _{min}	-20 °C	最低工作温度
T _{max}	100 °C	最高工作温度

计算因素

f ₀	13.8	计算系数
----------------	------	------

特点

-  径向载荷
-  单向的轴向载荷
-  双向的轴向载荷
-  终身润滑，免维护
-  脂润滑
-  双侧密封