

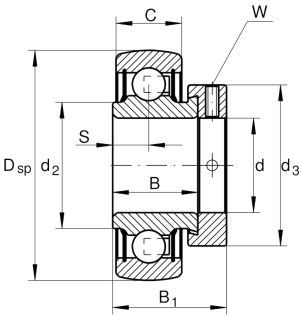
RAE50-XL-NPP-B

外球面球轴承

外球面球轴承RAE..-XL-NPP-B

X-life

技术信息



您当前的产品型号

密封	NPP	NPP
外表面形状	B	

主要尺寸和性能数据

d	50 mm	内径
D _{SP}	90 mm	外径
B	30.2 mm	宽度
C _{ur}	1,090 N	疲劳极限载荷, 径向
B ₁	43.8 mm	偏心套总宽度
C _r	35,000 N	基本额定动载荷, 径向
C _{0r}	23,200 N	基本额定静载荷, 径向
≈m	0.77 kg	重量

尺寸

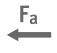




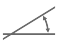
C	22 mm	外圈宽度
S	11 mm	滚道距离
d ₂	59.4 mm	密封内圈挡边直径
d ₃	69 mm	偏心套/锁紧螺母外径
W	5 mm	平面宽度



计算因素

f_0	14.4	计算系数
-------	------	------

特点

-  F_r 径向载荷
-  F_a 单向的轴向载荷
-  F_a 双向的轴向载荷
-  L_h 终身润滑，免维护
-  脂润滑
-  双侧密封
-  静态角偏差和不对中